

GUIDE D'INSTALLATION

mBox Guardian



Moniteur intérieur

MMG - 171

meersens

www.meersens.com

Contenu du kit :

-  Surveillance de la qualité de l'air : CO₂, PM2.5, LVOC, température, humidité, pression, lumière, bruit
-  Alimentation 12V à partir d'une prise 220V

Autres équipements nécessaires à l'installation :

- Une perceuse
- Un niveau
- Deux vis de 3 mm de diamètre, de type ronde ou plate, avec un diamètre de tête de vis compris entre 5 et 7 mm
- Deux chevilles adaptées aux vis ci-dessus et au matériau dans lequel elles seront fixées
- Sur le mur, une prise électrique avec ou sans mise à la terre à proximité de l'endroit où sera installée la mBox Guardian (<1m).

Positionnement de la station :

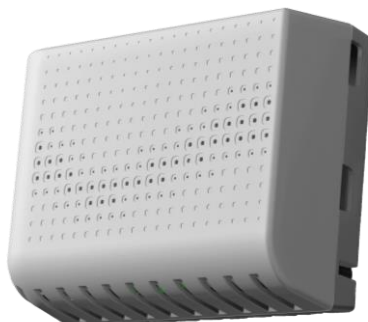
Veillez à bien positionner la mBox Guardian :

- Sur l'un des murs de la pièce à instrumenter, en tenant compte du tableau fourni en indiquant dans quelles pièces placer les différentes mBox.
- A une hauteur comprise entre 1 et 2 m correspondant autant que possible à la hauteur, des voies respiratoires des personnes occupants les lieux (enfants, adultes, personnes assises le plus souvent)
- A l'écart des zones de courants d'air (entrée ou sortie d'air, porte, fenêtre)
- A l'écart des sources de pollution ponctuelles et localisées (cuisine, poubelle, vestiaires, diffuseur de parfum...)
- A l'écart des sources de chaleur (radiateur, soleil direct)
- A plus d'1 mètre des coins de la pièce

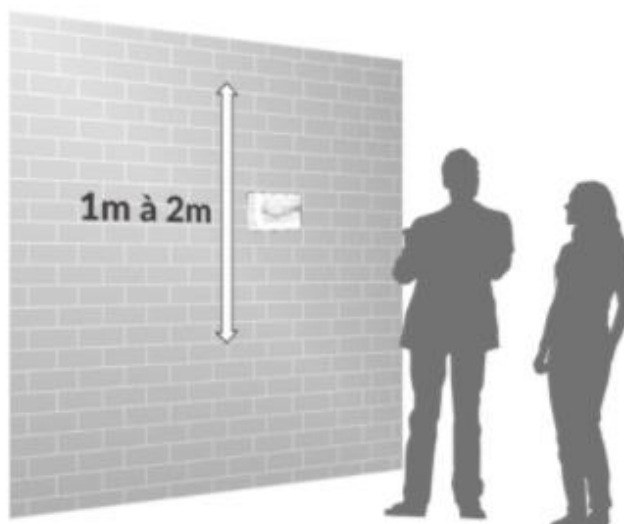
Produit :

Introduction

La **mBox Guardian MMG-171** est un capteur intelligent de l'indice global de l'air. Il peut surveiller les composés organiques volatils (COV), l'humidité, la pression, le dioxyde de carbone (CO₂) et la température – ce qui couvre essentiellement divers indicateurs reflétant la qualité de l'air.



Installation murale



Vous trouverez page 5, une annexe avec un plan de la station à l'échelle 1 permettant un report des cotes de perçage directement sur le mur.

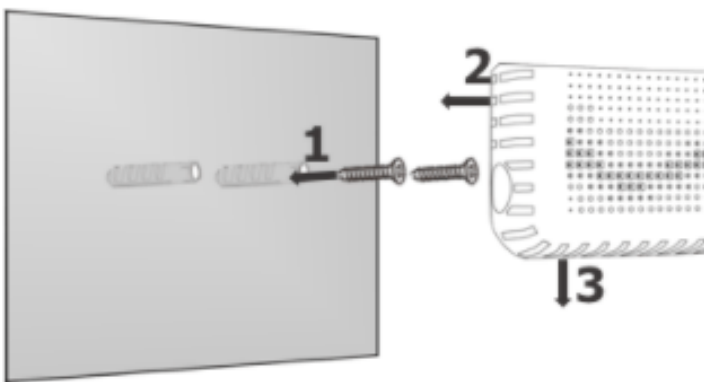
Attention : si vous imprimez ce document, les paramètres d'impression peuvent modifier la taille originale des plans ci-dessous. Si vous souhaitez utiliser ce document comme modèle, une vérification des dimensions doit être effectuée avant utilisation.

La mBox Guardian est fixée au mur à l'aide de deux vis qui s'insèrent dans les trous situés à l'arrière de la boîte. Cela permet une installation sans avoir à ouvrir le boîtier. Nous recommandons l'utilisation de vis d'un diamètre de 3 mm, rondes ou plates, et d'un diamètre de tête de vis compris entre 5 et 7 mm.

Attention : Afin de ne pas endommager la carte mère, le haut des têtes de vis ne doit pas être à plus de 7 mm du mur (distance idéale entre le mur et la base de la tête de vis : 4 mm).

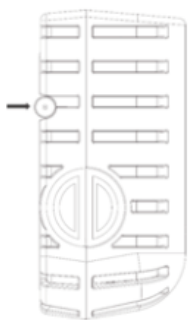
La distance entre les deux trous est de 81mm.

Pour fixer la mBox Guardian :



- Placez le gabarit de perçage de niveau et marquez l'emplacement des vis.
- Percez le mur avec un foret adapté au support et aux chevilles.
- Placez les chevilles et les vis de façon à ce que la base de la tête de vis soit à 4mm du mur.
- Installez la mBox Guardian en insérant les têtes de vis dans les trous prévus à cet effet et en faisant glisser l'unité jusqu'à l'extrémité de la glissière.

Finalisation de l'installation



Pour terminer l'installation :

- Connectez la mBox Guardian au câble d'alimentation 12V fourni.
- Connectez l'alimentation à une prise secteur murale (type C, E ou F).

ANNEXES

Annexe 1: Information



Certification

La mBox Guardian est conforme aux normes européennes suivantes : EN 61326-1 concernant la CEM des appareils électroniques

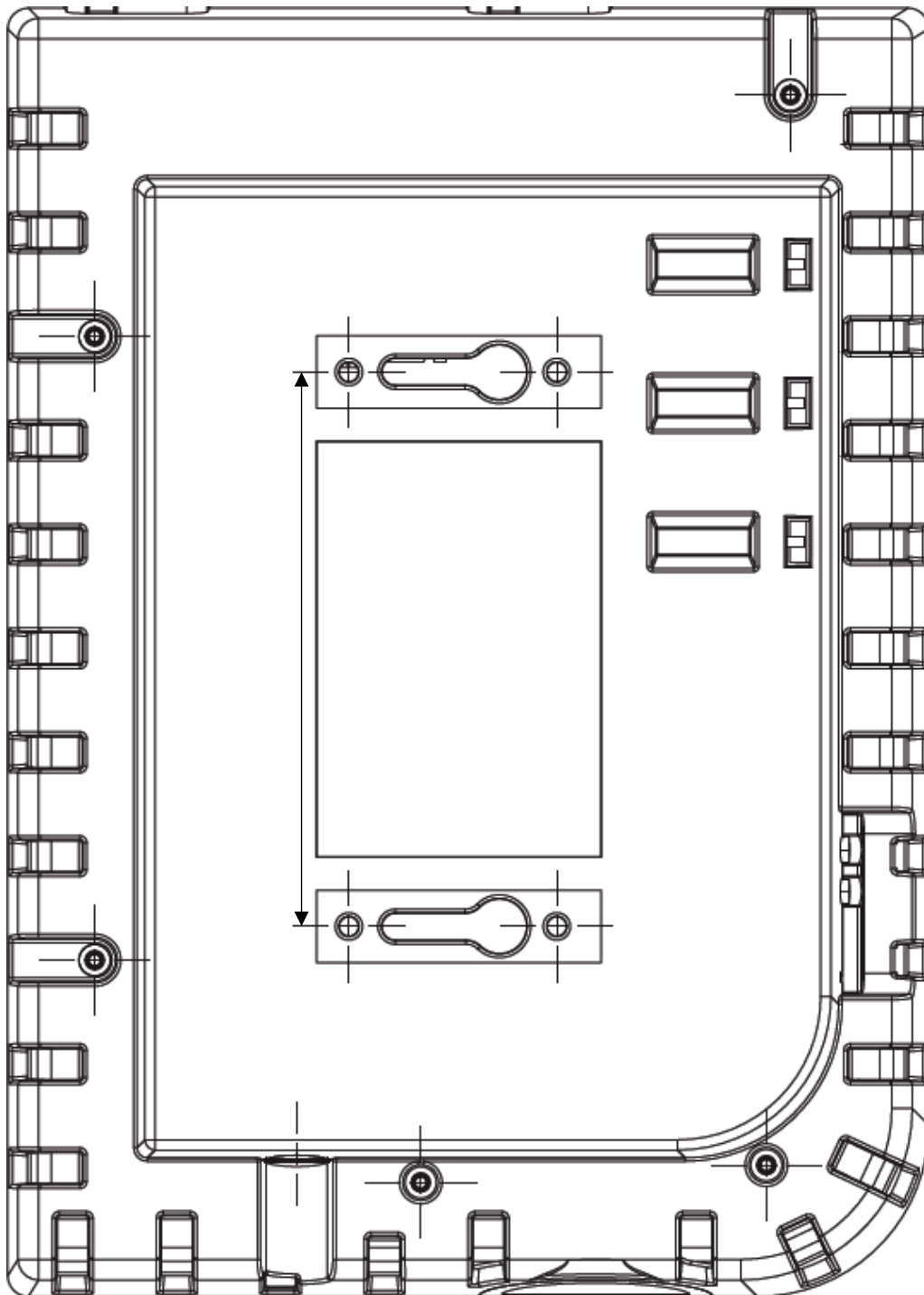
Remarques importantes :

- Aucune partie de ce guide d'installation ne peut être reproduite sans l'autorisation du fabricant.
- Toutes les marques et noms de produits ou marques déposées sont la propriété de leurs propriétaires respectifs.
- Toute utilisation contraire aux instructions de ce manuel entraînera la perte de la garantie contractuelle définie dans nos conditions de ventes.
- Les données et caractéristiques indiquées dans ce manuel n'engagent pas le fabricant, qui se réserve le droit d'apporter toute modification sans obligation de préavis ou de remplacement.
- Le fabricant ne peut être tenu responsable de tout dommage accessoire ou indirect lié à toute suppression, erreur ou omission dans ce manuel.



Annexe 2 : Gabarit de pose

Information : Ce gabarit est une symétrie de la face arrière de la mBox Guardian et est destiné à être appliqué sur le mur pour le repérage des trous de fixation.



meersens

www.meersens.com

#HealthGuardian

Meersens est une société d'intelligence artificielle DeepTech spécialisée dans l'agrégation et le traitement des données d'exposome afin d'aider et d'accompagner les collectivités, les entreprises engagées dans des démarches RSE et les professionnels de santé dans la prise en compte de l'impact de l'environnement sur l'état de santé des individus. A travers sa solution, Meersens agit pour la Santé Publique et s'inscrit dans un processus vertueux de mise en œuvre de conseils, d'actions de prévention et d'aide à la décision en étroite collaboration avec les spécialistes des domaines concernés.

Sur la base de



OBJECTIFS
DE DÉVELOPPEMENT
DURABLE



Partenaires



bpi**france**

La Région
Auvergne-Rhône-Alpes



GRANDLYON
le métropole

DIGITAL
LEAGUE



ars
Agence Régionale de Santé

LIRIS

LYONBIOPOLE

HAS
Haute Autorité de Santé

anses



Découvrez l'application
Meersens

L'application gardienne de
votre santé pour une vie plus
saine.

**Demandez votre démonstration et
posez-nous toutes vos questions !**

SAS Meersens
8 avenue Maréchal Foch, 69006 Lyon
RCS Lyon : 932 811 392 00014

info@meersens.com
www.meersens.com

